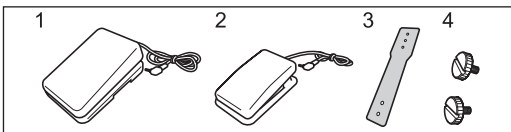


EN Multi-Function Foot Controller Instructions

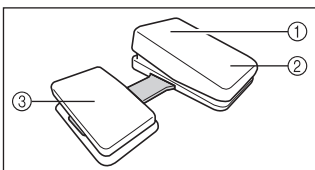
With the multi-function foot controller, various sewing machine operations in addition to starting/stopping sewing, such as thread cutting and reverse stitching, can be specified to be performed. In addition, the large and small pedals can be installed on either the left or right side to suit your preference.

Supplied Items



No.	Part name
1	Main foot controller
2	Side pedal
3	Mounting plate
4	Mounting screw x 2

Functions That Can Be Specified



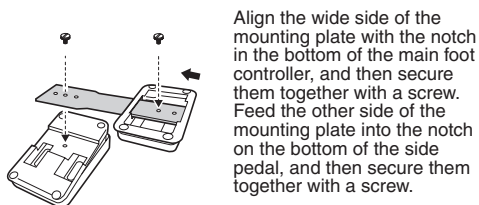
	Controller	Functions that can be specified
①	Main foot controller	Starting/Stopping
②	Heel switch	Select any of the following: • Thread Cutting • Needle Position UP/DOWN • Single Stitch • Reverse Stitch (Reinforcement Stitch) *
③	Side pedal	

* If you set the "Reverse Stitch" function on the heel switch, machine operates the same as pressing the "Reverse Button" on the machine. Reinforcement stitching may be applied depending on the selected stitch pattern. For the details, please refer to the Instruction and Reference Guide.

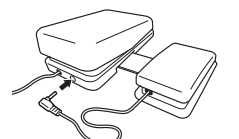
Memo

- If you set "Reverse Stitch" on the side pedal, you can easily sew darning, using zigzag stitches. With both feet, keep pressing the main foot controller, and repeat pressing and releasing the side pedal to sew forward and reverse in turn. Machine will reverse at the speed you press the main foot controller.

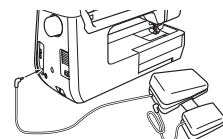
Assembling the Controller



Align the wide side of the mounting plate with the notch in the bottom of the main foot controller, and then secure them together with a screw. Feed the other side of the mounting plate into the notch on the bottom of the side pedal, and then secure them together with a screw.



Insert the plug for the side pedal into the jack at the back of the main foot controller.



Insert the plug for the main foot controller into the foot controller jack on the right side of the machine.

Specifying the Functions

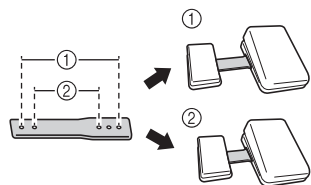
The functions performed by the multi-function foot controller can be specified in the machine settings screen.

Press in the machine's LCD screen, and then select the functions to be performed by the multi-function foot controller.

Note

- Before specifying the functions, connect the multi-function foot controller to the sewing machine. The settings screen is activated the first time that the sewing machine detects the multi-function foot controller.
- After the multi-function foot controller is connected to the sewing machine and the functions are specified, the machine's "Start/Stop" button cannot be used. All buttons other than the "Start/Stop" button can continue to be used.

Adjusting the Pedal Positions



The pedal spacing can be adjusted depending on the screw holes used in the mounting plate. The pedal spacing is the widest when the pedals are attached using the outermost screw holes (①); the pedal spacing is the narrowest when they are attached using the innermost screw holes (②).

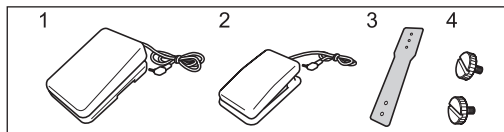
Note

- The side pedal may be attached on the right or left side of the main foot controller.
- For greater distance you always have the option of not connecting the side pedal and main foot controller using the mounting plate, making sure that both pedals are connected using the jack from the side pedal to the main foot controller.

ES Instrucciones del pedal multifunción

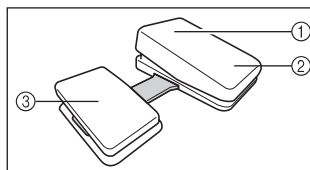
Con el pedal multifunción pueden especificarse distintas operaciones de la máquina de coser, además de iniciar/detener la costura, como por ejemplo el corte del hilo y la costura en reversa. Además, pueden instalarse pedales grandes y pequeños en el lado izquierdo o derecho, según sus preferencias.

Artículos incluidos



N.º	Nombre de la pieza
1	Pedal principal
2	Pedal lateral
3	Placa de montaje
4	2 Tornillo de montaje

Funciones que se pueden especificar



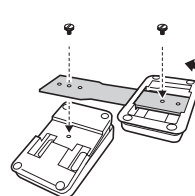
	Controlador	Funciones que se pueden especificar
①	Pedal principal	Inicio/Parada
②	Conmutador de talón	Puede seleccionar cualquier de las siguientes: • Corte del hilo • Posición de la aguja ARRIBA/ABAJO • Puntada única • Costura en reversa (Costura de remate) *
③	Pedal lateral	

* Si ajusta la función "Costura en reversa" en el conmutador de talón, la máquina funcionará de la misma forma que si pulsara el "Botón de costura en reversa" en la máquina. Pueden aplicarse costuras de remate, según el patrón de puntada seleccionado. Para obtener información, consulte la Guía de referencia.

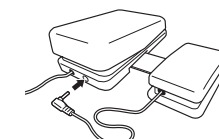
Recuerde

- Si selecciona la "Costura en reversa" en el pedal lateral, puede coser fácilmente zurcidos empleando puntadas en zig-zag. Pise el pedal principal con ambos pies, y vaya pisando y soltando el pedal lateral para coser hacia adelante y hacia atrás alternativamente. La máquina coserá hacia atrás a la misma velocidad con que pise el pedal principal.

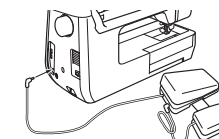
Instalar el controlador



Alinee el lado ancho de la placa de montaje con la muesca de la parte inferior del pedal principal, y luego únalos con un tornillo. Coloque el otro lado de la placa de montaje en la muesca de la parte inferior del pedal lateral, y luego únalos con un tornillo.



Inserte el conector del pedal lateral en el jack de la parte posterior del pedal principal.



Inserte el conector del pedal principal en el jack del pedal, en el lado derecho de la máquina.

Especificar las funciones

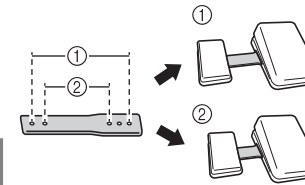
Las funciones realizadas por el pedal multifunción pueden especificarse en la pantalla de ajustes de la máquina.

Pulse en la pantalla LCD de la máquina, y luego seleccione las funciones que desee que realice el pedal multifunción.

Nota

- Antes de especificar las funciones, conecte el pedal multifunción a la máquina de coser. La pantalla de ajustes se activa la primera vez que la máquina de coser detecta el pedal multifunción.
- Después de conectar el pedal multifunción a la máquina de coser y de especificar las funciones, no se podrá utilizar el botón "Inicio/Parada" de la máquina. El resto de los botones, excepto el de "Inicio/Parada", sí pueden utilizarse.

Ajustar las posiciones del pedal



Podrá ajustar el espaciado del pedal dependiendo de los orificios de los tornillos utilizados en la placa de montaje. El espaciado del pedal estará al máximo de su anchura si los pedales se instalan utilizando los orificios situados en la parte externa (①), mientras que estará al mínimo de su anchura si se instalan utilizando los orificios situados en la parte interna (②).

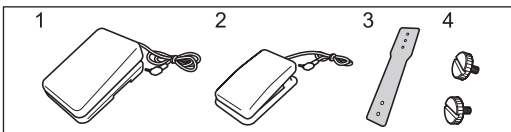
Nota

- El pedal lateral puede colocarse en el lado derecho o izquierdo del pedal principal.
- Si la distancia es superior, también tenemos la opción de no conectar el pedal lateral y el pedal principal utilizando la placa de montaje, asegurándose de que ambos pedales se conectan utilizando el conector del pedal lateral al pedal principal.

EN Multi-Function Foot Controller Instructions

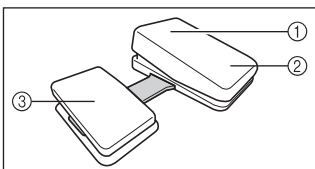
With the multi-function foot controller, various sewing machine operations in addition to starting/stopping sewing, such as thread cutting and reverse stitching, can be specified to be performed. In addition, the large and small pedals can be installed on either the left or right side to suit your preference.

Supplied Items



No.	Part name
1	Main foot controller
2	Side pedal
3	Mounting plate
4	Mounting screw x 2

Functions That Can Be Specified



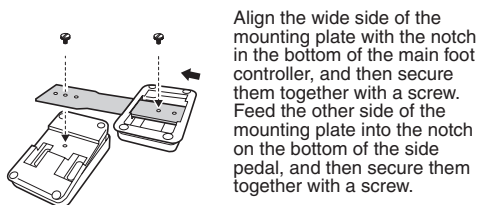
	Controller	Functions that can be specified
①	Main foot controller	Starting/Stopping
②	Heel switch	Select any of the following: • Thread Cutting • Needle Position UP/DOWN • Single Stitch • Reverse Stitch (Reinforcement Stitch) *
③	Side pedal	

* If you set the "Reverse Stitch" function on the heel switch, machine operates the same as pressing the "Reverse Button" on the machine. Reinforcement stitching may be applied depending on the selected stitch pattern. For the details, please refer to the Instruction and Reference Guide.

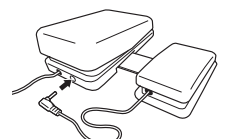
Memo

- If you set "Reverse Stitch" on the side pedal, you can easily sew darning, using zigzag stitches. With both feet, keep pressing the main foot controller, and repeat pressing and releasing the side pedal to sew forward and reverse in turn. Machine will reverse at the speed you press the main foot controller.

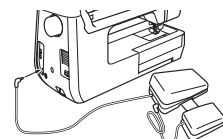
Assembling the Controller



Align the wide side of the mounting plate with the notch in the bottom of the main foot controller, and then secure them together with a screw. Feed the other side of the mounting plate into the notch on the bottom of the side pedal, and then secure them together with a screw.



Insert the plug for the side pedal into the jack at the back of the main foot controller.



Insert the plug for the main foot controller into the foot controller jack on the right side of the machine.

Specifying the Functions

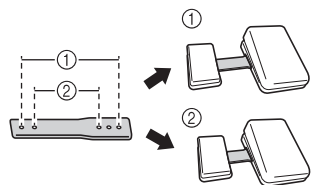
The functions performed by the multi-function foot controller can be specified in the machine settings screen.

Press in the machine's LCD screen, and then select the functions to be performed by the multi-function foot controller.

Note

- Before specifying the functions, connect the multi-function foot controller to the sewing machine. The settings screen is activated the first time that the sewing machine detects the multi-function foot controller.
- After the multi-function foot controller is connected to the sewing machine and the functions are specified, the machine's "Start/Stop" button cannot be used. All buttons other than the "Start/Stop" button can continue to be used.

Adjusting the Pedal Positions



The pedal spacing can be adjusted depending on the screw holes used in the mounting plate. The pedal spacing is the widest when the pedals are attached using the outermost screw holes (①); the pedal spacing is the narrowest when they are attached using the innermost screw holes (②).

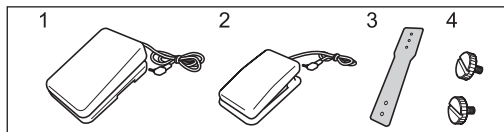
Note

- The side pedal may be attached on the right or left side of the main foot controller.
- For greater distance you always have the option of not connecting the side pedal and main foot controller using the mounting plate, making sure that both pedals are connected using the jack from the side pedal to the main foot controller.

FR Instructions relatives à la pédale multifonction

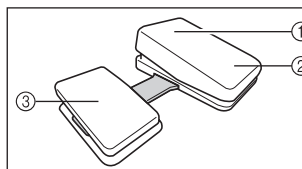
Grâce à la pédale multifonction, outre le démarrage et l'arrêt de la couture, vous pouvez spécifier diverses opérations à exécuter sur la machine à coudre, telles que la coupe de fil et la couture de points inverses. Vous pouvez également installer la petite et la grande pédale, à gauche ou à droite, à votre convenance.

Éléments fournis



N°	Nom des pièces
1	Pédale principale
2	Pédale latérale
3	Plaque d'assemblage
4	Vis de montage x 2

Fonctions disponibles



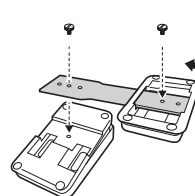
	Commande	Fonctions disponibles
①	Pédale principale	Marche/Arrêt
②	Contacteur à pied	Sélectionnez l'une des fonctions suivantes : • Coupe du fil • Positionnement aiguille HAUT/BAS • Point unique • Point inverse (Point de renfort) *
③	Pédale latérale	

* Si vous réglez le mode de « Point inverse » sur le contacteur à pied, la machine fonctionne de la même manière que lorsque vous appuyez sur le « Bouton de couture en marche arrière » sur la machine. Les points de renfort peuvent être appliqués selon le modèle de point sélectionné. Pour plus de détails, veuillez vous reporter au guide d'instructions et de référence.

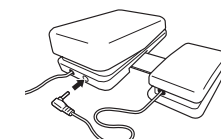
Mémo

- Si vous réglez le mode de « Point inverse » sur la pédale latérale, vous pouvez facilement faire de la couture de reprisage à l'aide des points zigzag. À l'aide des deux pieds, maintenez la pédale principale enfoncée et appuyez sur la pédale latérale et relâchez-la pour coudre vers l'avant puis vers l'arrière à tour de rôle. La machine coudra en marche arrière à la vitesse à laquelle vous appuyez sur la pédale principale.

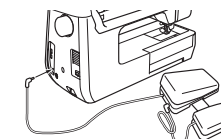
Assemblage des pédales



Alignez le bord large de la plaque d'assemblage sur l'encoche en dessous de la pédale principale, puis fixez-les ensemble à l'aide d'une vis. Introduisez l'autre côté de la plaque d'assemblage dans l'encoche en dessous de la pédale latérale, puis fixez-les ensemble à l'aide d'une vis.



Insérez la fiche de la pédale latérale dans la prise à l'arrière de la pédale principale.



Insérez la fiche de la pédale principale dans la prise de la pédale à droite de la machine.

Spécification des fonctions

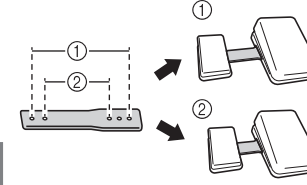
Les fonctions de la pédale multifonction peuvent être spécifiées dans l'écran de réglages de la machine.

Appuyez sur sur l'écran à cristaux liquides de la machine, puis sélectionnez les fonctions à exécuter à l'aide de la pédale multifonction.

Remarque

- Avant de spécifier une fonction, connectez la pédale multifonction à la machine à coudre. L'écran de réglages est activé la première fois que la machine à coudre détecte la pédale multifonction.
- Une fois la pédale multifonction connectée à la machine à coudre et les fonctions spécifiées, le bouton « Marche/Arrêt » de la machine ne peut plus être activé. En revanche, les autres boutons restent actifs.

Réglage des positions de la pédale



L'espacement de la pédale peut être réglé en fonction des trous de vis utilisés dans la plaque d'assemblage. L'espacement des pédales est au maximum si vous utilisez les trous de vis les plus éloignés pour les fixer (①). Il est au minimum si vous utilisez les trous de vis les plus proches pour les fixer (②).

Remarque

- La pédale latérale peut être fixée à droite ou à gauche de la pédale principale.
- Pour une distance supérieure, vous pouvez choisir de ne pas relier la pédale latérale et la pédale principale à l'aide de la plaque d'assemblage, tout en veillant toutefois à ce que ces deux pédales soient connectées via la prise, de la pédale latérale vers la pédale principale.